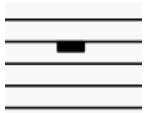
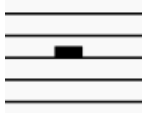



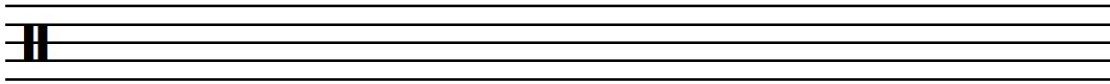


## Musik bekommt Löcher - Pausen in der Musik

- 1.) Welche Pause entspricht in ihrer Länge welchem Notenwert?  
Fülle die fehlenden Kästchen in der Tabelle aus.

		=		Ganze Note
Halbe Pause		=		
		=		Viertelnote
		=		

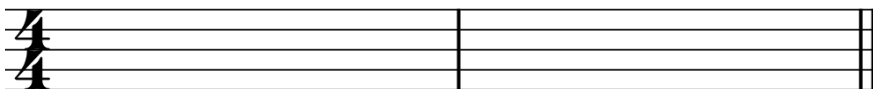
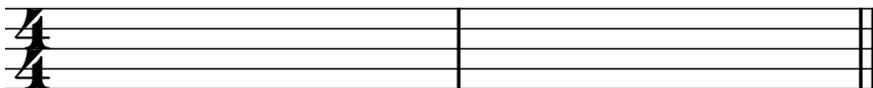
- 2.) Schreibe jede Pause zweimal ab.



Wie kann man die Ganze Pause und die Halbe Pause unterscheiden?

---

- 3.) Erfindet Rhythmen im Vierviertel-Takt. Verwendet verschiedene Notenwerte und Pausen.



Klopft die Rhythmen nun mit dem Zeigefinger auf dem Tisch.  
Partner A klopft den Grundsclag (also 4 Viertel pro Takt), Partner B klopft den Rhythmus.  
Danach tauscht ihr: Partner B klopft den Rhythmus und Partner A den Grundsclag.